

ZA14NJE / ZA14NJE-Li

PIATTAFORME A BRACCIO ARTICOLATO

Conforme a CE/ANSI/GB

Punti salienti

- Design con braccio centrale, struttura bilanciata e robusta
- Sistema di controllo indipendente: valvola e pompa
- Potente motore a corrente alternata: controllo preciso e affidabilità
- Sistema di alimentazione ausiliaria indipendente per un'applicazione più sicura
- Batteria al litio esente da manutenzione fino a 2500 cicli e garanzia di 5 anni (solo ZA14NJE-Li)
- Caricatore rapido IStandard per un tempo di ricarica breve di 7 ore (solo ZA14NJE-Li)

Caratteristiche

Standard

- Controllo proporzionale
- Allarme per tutti i movimenti
- Lampeggiante
- Cancellone d'ingresso a chiusura automatica
- Sistema di discesa di emergenza
- Pulsante di arresto di emergenza
- Sistema di livellamento automatico
- Sistema di diagnostica di bordo
- Sistema di protezione antiribaltamento
- Assale oscillante
- Sistema di rilevamento del carico
- Display a LED da 4,3 pollici
- Clacson
- Dispositivo anti-schiacciamento
- Ricarica rapida (solo ZA14NJE-Li)
- Sistema di gestione della batteria (solo ZA14NJE-Li)





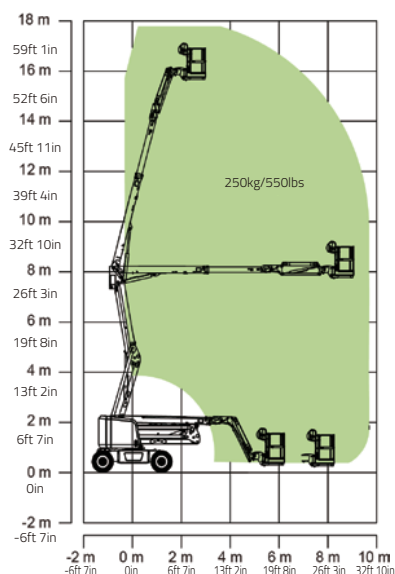
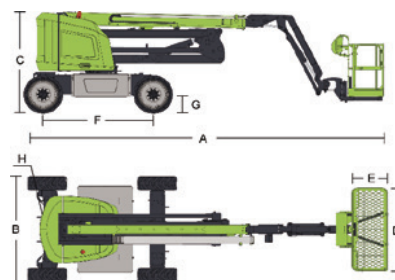
ZA14NJE / ZA14NJE-Li

PIATTAFORME A BRACCIO ARTICOLATO

Conforme a CE/ANSI/GB

Caratteristiche tecniche

Modello	ZA14NJE	ZA14NJE-Li
Dimensioni		
Altezza di lavoro	16m	16m
Altezza piano calpestio	14m	14m
Massimo sbraccio orizzontale	8,14m	8,14m
Punto massimo di articolazione	7,74m	7,74m
A - Lunghezza a riposo	6,6m	6,6m
B - Larghezza chiusa	1,75m	1,75m
C - Altezza a riposo	2m	2m
D - Lunghezza piattaforma	1,52m	1,52m
E - Larghezza piattaforma	0,76m	0,76m
F - Passo	2,05m	2,05m
G - Altezza da terra	0,20m	0,20m
Prestazioni		
Portata in cesta	230kg	230kg
Velocità di guida	6,1km/h	5,4km/h
Pendenza superabile	30%(17°)	30%(17°)
Oscillazione assi	/	/
Raggio di sterzata (interno)	0,79m	0,79m
Raggio di sterzata (esterno)	3,15m	3,15m
Rotazione torretta	360° non-continui	360° non-continui
Rotazione navicella	±90°	±90°
H - Ingombro di coda	0,2m	0,2m
Pendenza massima di lavoro	3°/4°	3°/4°
Velocità massima del vento	12,5m/s	12,5m/s
Alimentazione		
Batteria	2x24V/320Ah	48V/315Ah Li-ion
Caricatore	48V/35A	48V/60A
Motore di azionamento	AC 32V/3.3kw	AC 32V/3.3kw
Motore di sollevamento	AC 32V/7kw	AC 32V/7kw
Alimentazione ausiliaria	Elettrica	Elettrica
Capienza serbatoio idraulico	30L	30L
Pneumatici		
Tipo pneumatici	250-15 Solidi 240/55D17,5 Riempiti a schiuma	250-15 Solidi 240/55D17,5 Riempiti a schiuma
Peso		
Peso totale	6700kg	6700kg



CO.MA.CO S.r.l.
 via XIV Strada 21 - 20020 Cesate (MI) - Italy
 Tel. +39 02 99065169
 info@comacopro.com
 www.comacopro.com



ZOOMLION ITALIA S.r.l.
 Via Stati Uniti d'America, 26 - 20030 Senago (MI) - Italy
 Phone +39-02-990131 - info@zoomlion-italia.it - www.zoomlion-italia.it