

***dieci***



***PEGASUS CLASSIC***

***60.21 | 60.25 | 75.25 | 60.26 | 60.30***



***dieci.com***

## PRESTAZIONI

|  |                      |                      |                       |                       |                       |
|--|----------------------|----------------------|-----------------------|-----------------------|-----------------------|
| Modello macchina   | Pegasus 60.21        | PEGASUS 60.25        | PEGASUS 75.25         | Pegasus 60.26         | Pegasus 60.30         |
| Portata massima  | 6000 kg (13228 lb)   | 6000 kg (13228 lb)   | 7500 kg (16535 lb)    | 6000 kg (13228 lb)    | 6000 kg (13228 lb)    |
| Altezza massima di sollevamento                                  | 20,5 m (67,3 ft)     | 24,1 m (79,1 ft)     | 24,5 m (80,4 ft)      | 25,7 m (84,3 ft)      | 29,6 m (97,1 ft)      |
| Sfilo massimo orizzontale  | 18,1 m (59,4 ft)     | 21,5 m (70,5 ft)     | 20,7 m (67,9 ft)      | 21,9 m (71,9 ft)      | 26 m (85,3 ft)        |
| Angolo di brandeggio forche                                      | 133 °                | 133 °                | 133 °                 | 133 °                 | 133 °                 |
| Forza di strappo   | 7400 daN (16636 lbf) | 7400 daN (16636 lbf) | 7400 daN (16636 lbf)  | 7400 daN (16636 lbf)  | 7400 daN (16636 lbf)  |
| Forza di traino  | 9400 daN (21132 lbf) | 9400 daN (21132 lbf) | 10000 daN (22481 lbf) | 10000 daN (22481 lbf) | 10000 daN (22481 lbf) |
| Massa a vuoto  | 17700 kg (39022 lb)  | 17740 kg (39110 lb)  | 21550 kg (47510 lb)   | 21000 kg (46297 lb)   | 22550 kg (49714 lb)   |
| Pendenza massima superabile                                      | 40 %                 | 40 %                 | 40 %                  | 40 %                  | 40 %                  |
| Velocità massima (riferita a ruote con diametro massimo ammesso) | 40 km/h (24,9 mph)   | 40 km/h (24,9 mph)   | 40 km/h (24,9 mph)    | 40 km/h (24,9 mph)    | 40 km/h (24,9 mph)    |

## BRACCIO

|                     |               |               |               |               |               |
|---------------------|---------------|---------------|---------------|---------------|---------------|
| Modello macchina    | Pegasus 60.21 | PEGASUS 60.25 | PEGASUS 75.25 | Pegasus 60.26 | Pegasus 60.30 |
| Discesa             | 13,8 s        | 13,8 s        | 10,1 s        | 9,5 s         | 10,1 s        |
| Sollevamento        | 21,9 s        | 21,9 s        | 16 s          | 14,5 s        | 16 s          |
| Uscita              | 31,2 s        | 44,4 s        | 29 s          | 30 s          | 29 s          |
| Rientro             | 17,4 s        | 23,1 s        | 14 s          | 15 s          | 14 s          |
| Brandeggio avanti   | 3,7 s         | 3,7 s         | 2,1 s         | 2,1 s         | 2,1 s         |
| Brandeggio indietro | 2,3 s         | 2,3 s         | 1,3 s         | 1,3 s         | 1,3 s         |

## MOTORE

|                                |   |   |   |   |   |
|--------------------------------|---|---|---|---|---|
| Modello macchina               | Pegasus 60.21                                       | PEGASUS 60.25                                       | PEGASUS 75.25                                       | Pegasus 60.26                                       | Pegasus 60.30                                       |
| Marca                          | Perkins   | Perkins   | FPT   | FPT   | FPT   |
| Potenza nominale               | 100 Kw (134 HP)                                     | 100 Kw (134 HP)                                     | 125 kW (168 HP)                                     | 125 kW (168 HP)                                     | 125 kW (168 HP)                                     |
| @rpm                           | 2200 rpm  | 2200 rpm  | 2200 rpm  | 2200 rpm  | 2200 rpm  |
| Potenza di picco               | 100 Kw (134 HP)                                     | 100 Kw (134 HP)                                     | 127 kW (170 HP)                                     | 127 kW (170 HP)                                     | 127 kW (170 HP)                                     |
| @rpm                           | 2200 rpm  | 2200 rpm  | 1900 rpm  | 1900 rpm  | 1900 rpm  |
| Funzionamento                  | 4 tempi   | 4 tempi   | 4 tempi   | 4 tempi   | 4 tempi   |
| Iniezione                      | Elettronica, Common Rail                            | Elettronica, Common Rail                            | Elettronica, Common Rail                            | Elettronica, Common Rail                            | Elettronica, Common Rail                            |
| Numero e disposizione cilindri | 4, Verticali in linea                               | 4, Verticali in linea                               | 4, Verticali in linea                               | 4, Verticali in linea                               | 4, Verticali in linea                               |
| Cilindrata                     | 3621 cm <sup>3</sup> (221 in <sup>3</sup> )         | 3621 cm <sup>3</sup> (221 in <sup>3</sup> )         | 4485 cm <sup>3</sup> (274 in <sup>3</sup> )         | 4485 cm <sup>3</sup> (274 in <sup>3</sup> )         | 4485 cm <sup>3</sup> (274 in <sup>3</sup> )         |
| Consumo                        | 216 g/kWh (355,32 lb/Hp h)                          | 216 g/kWh (355,32 lb/Hp h)                          | 280 g/kWh (460,60 lb/Hp h)                          | 280 g/kWh (460,60 lb/Hp h)                          | 280 g/kWh (460,60 lb/Hp h)                          |
| @rpm                           | 1900 rpm  | 1900 rpm  | 1900 rpm  | 1900 rpm  | 1900 rpm  |
| Normativa emissioni            | Stage V   | Stage V   | Stage V/Tier 4f                                     | Stage V/Tier 4f                                     | Stage V/Tier 4f                                     |
| Trattamento gas di scarico     | DOC+DPF+SCR (con AdBlue)                            | DOC+DPF+SCR (con AdBlue)                            | DOC+SCRoF (AdBlue)                                  | DOC+SCRoF (AdBlue)                                  | DOC+SCRoF (AdBlue)                                  |
| Sistema di raffreddamento      | Liquido   | Liquido   | Liquido   | Liquido   | Liquido   |
| Aspirazione                    | Turbo compressore 16 valvole con aftercooler        | Turbo compressore 16 valvole con aftercooler        | Turbo compressore 16 valvole, aftercooler           | Turbo compressore 16 valvole, aftercooler           | Turbo compressore 16 valvole, aftercooler           |
| Filtro aria                    | Pre-riscaldamento aria e prefiltro autopulente aria | Pre-riscaldamento aria e prefiltro autopulente aria | Pre-riscaldamento aria e prefiltro autopulente aria | Pre-riscaldamento aria e prefiltro autopulente aria | Pre-riscaldamento aria e prefiltro autopulente aria |

## TRASMISSIONE

|                   |  |  |  |  |  |
|-------------------|--|--|--|--|--|
| Modello macchina  | Pegasus 60.21  | PEGASUS 60.25  | PEGASUS 75.25  | Pegasus 60.26  | Pegasus 60.30  |
| Tipo trasmissione | Idrostatica con pompa a portata variabile              | Idrostatica con pompa a portata variabile              | Idrostatica a variazione continua a gestione elettronica | Idrostatica a variazione continua a gestione elettronica | Idrostatica a variazione continua a gestione elettronica |
| Motore idraulico  | Idrostatico a variazione automatica continua           | Idrostatico a variazione automatica continua           | Idrostatico a variazione automatica continua             | Idrostatico a variazione automatica continua             | Idrostatico a variazione automatica continua             |
| Inversione        | Elettro-Idraulica azionabile con macchina in movimento | Elettro-Idraulica azionabile con macchina in movimento | Elettro-Idraulica  | Elettro-Idraulica  | Elettro-Idraulica  |
| Inching           | A pedale elettronico per avanzamento controllato       | A pedale elettronico per avanzamento controllato       | A pedale elettronico per avanzamento controllato         | A pedale elettronico per avanzamento controllato         | A pedale elettronico per avanzamento controllato         |
| Cambio            | A 2 velocità servocomandato                            | A 2 velocità servocomandato                            | A 2 velocità servocomandato                              | A 2 velocità servocomandato                              | A 2 velocità servocomandato                              |
| Drive mode        | -  | -  | Normal, Eco, Creeper. ECO-WORK selezionabile.            | Normal, Eco, Creeper. ECO-WORK selezionabile.            | Normal, Eco, Creeper. ECO-WORK selezionabile.            |

## PONTI DIFFERENZIALI

|                            |   |   |   |   |   |
|----------------------------|---|---|---|---|---|
| Modello macchina           | Pegasus 60.21   | PEGASUS 60.25   | PEGASUS 75.25   | Pegasus 60.26   | Pegasus 60.30   |
| Tipo assali                | 2 sterzanti, con 4 riduttori epicicloidali  | 2 sterzanti, con 4 riduttori epicicloidali  | 2 sterzanti, con 4 riduttori epicicloidali  | 2 sterzanti, con 4 riduttori epicicloidali  | 2 sterzanti, con 4 riduttori epicicloidali  |
| Tipi di sterzata           | 4 ruote / trasversale / 2 ruote   | 4 ruote / trasversale / 2 ruote   | 4 ruote / trasversale / 2 ruote   | 4 ruote / trasversale / 2 ruote   | 4 ruote / trasversale / 2 ruote   |
| Assale anteriore           | Con livellamento trasversale comandato da cabina  | Con livellamento trasversale comandato da cabina  | Con livellamento trasversale comandato da cabina  | Con livellamento trasversale comandato da cabina  | Con livellamento trasversale comandato da cabina  |
| Assale posteriore          | Oscillante con blocco automatico  | Oscillante con blocco automatico  | Oscillante  | Oscillante  | Oscillante  |
| Frenatura di servizio      | A bagno d'olio su assale anteriore e posteriore con servofreno con impianto idraulico sdoppiato | A bagno d'olio con servofreno su assale anteriore e posteriore con impianto idraulico sdoppiato | A bagno d'olio con servofreno su assale anteriore e posteriore con impianto idraulico sdoppiato | A bagno d'olio con servofreno su assale anteriore e posteriore con impianto idraulico sdoppiato | A bagno d'olio con servofreno su assale anteriore e posteriore con impianto idraulico sdoppiato |
| Frenatura di stazionamento | Ad azionamento negativo con comando elettrico   | Ad azionamento negativo con comando elettrico   | Ad azionamento negativo con comando elettrico   | Ad azionamento negativo con comando elettrico   | Ad azionamento negativo con comando elettrico   |

## IMPIANTO IDRAULICO

|                                |   |   |   |   |   |
|--------------------------------|---|---|---|---|---|
| Modello macchina               | Pegasus 60.21   | PEGASUS 60.25   | PEGASUS 75.25   | Pegasus 60.26   | Pegasus 60.30   |
| Tipo pompa idraulica           | Pompa a portata variabile con Load Sensing per idroguida e movimenti. Pompa ad ingranaggi per servizi ausiliari.  | Pompa a portata variabile con Load Sensing per idroguida e movimenti. Pompa ad ingranaggi per servizi ausiliari.  | Pompa a portata variabile con Load Sensing per idroguida e movimenti  | Pompa a portata variabile con Load Sensing per idroguida e movimenti  | Pompa a portata variabile con Load Sensing per idroguida e movimenti  |
| Portata pompa idraulica        | 190 l/min (50,2 gal/min)  | 190 l/min (50,2 gal/min)  | 290 l/min (76,6 gal/min)  | 290 l/min (76,6 gal/min)  | 290 l/min (76,6 gal/min)  |
| Pressione massima di esercizio | 30 MPa (4351 psi)   | 30 MPa (4351 psi)   | 30 MPa (4351 psi)   | 30 MPa (4351 psi)   | 30 MPa (4351 psi)   |
| Comando distributore           | Joystick 5in1 proporzionale   | Joystick 5in1 proporzionale   | Joystick doppio proporzionale   | Joystick doppio proporzionale   | Joystick doppio proporzionale   |
| Tipo distributore              | Idraulico a 5 sezioni servocomandato a controllo elettronico, proporzionale "Load Sensing" con "Flow Sharing", 5 movimenti contemporanei con regolazione di velocità massima indipendente di ogni movimento. Funzione olio in continuo su prese idrauliche. | Idraulico a 5 sezioni servocomandato a controllo elettronico, proporzionale "Load Sensing" con "Flow Sharing", 5 movimenti contemporanei con regolazione di velocità massima indipendente di ogni movimento. Funzione olio in continuo su prese idrauliche. | Idraulico a 5 sezioni servocomandato a controllo elettronico, proporzionale "Load Sensing" con "Flow Sharing", 5 movimenti contemporanei con regolazione di velocità massima indipendente di ogni movimento | Idraulico a 5 sezioni servocomandato a controllo elettronico, proporzionale "Load Sensing" con "Flow Sharing", 5 movimenti contemporanei con regolazione di velocità massima indipendente di ogni movimento | Idraulico a 5 sezioni servocomandato a controllo elettronico, proporzionale "Load Sensing" con "Flow Sharing", 5 movimenti contemporanei con regolazione di velocità massima indipendente di ogni movimento |
| Piedi stabilizzatori           | 4 piedi stabilizzatori indipendenti ad abbassamento idraulic  | 4 piedi stabilizzatori indipendenti ad abbassamento idraulic  | 4 a comando proporzionale e indipendente da cabina  | 4 a comando proporzionale e indipendente da cabina  | 4 a comando proporzionale e indipendente da cabina  |

## RIFORMIMENTI

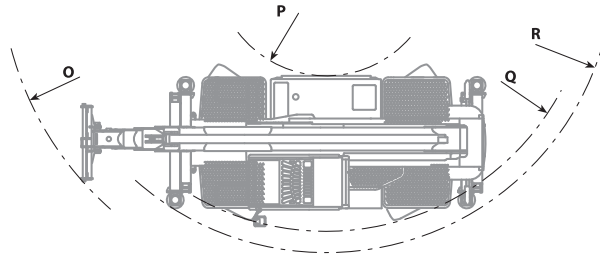
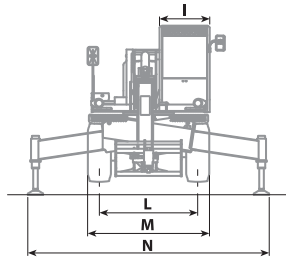
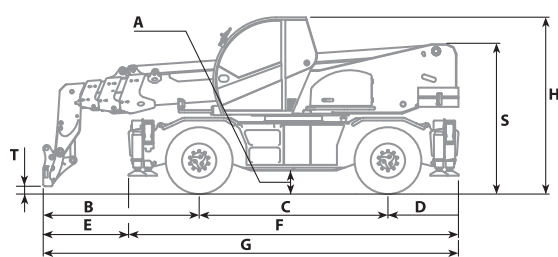
|                             |                   |                   |                   |                   |                   |
|-----------------------------|-------------------|-------------------|-------------------|-------------------|-------------------|
| Modello macchina            | Pegasus 60.21     | PEGASUS 60.25     | PEGASUS 75.25     | Pegasus 60.26     | Pegasus 60.30     |
| Impianto idraulico (totale) | 270 l (71,33 gal) | 270 l (71,33 gal) | 320 l (84,54 gal) | 320 l (84,54 gal) | 320 l (84,54 gal) |
| Serbatoio gasolio           | 180 l (47,55 gal) | 180 l (47,55 gal) | 220 l (58,12 gal) | 220 l (58,12 gal) | 220 l (58,12 gal) |
| Serbatoio AdBlue            | 19 l (5,02 gal)   | 19 l (5,02 gal)   | 35 l (9,25 gal)   | 35 l (9,25 gal)   | 35 l (9,25 gal)   |

## PNEUMATICI

|                     |               |               |               |               |               |
|---------------------|---------------|---------------|---------------|---------------|---------------|
| Modello macchina    | Pegasus 60.21 | PEGASUS 60.25 | PEGASUS 75.25 | Pegasus 60.26 | Pegasus 60.30 |
| Pneumatici standard | 18R22,5"      | 18R22,5"      | 18R22,5"      | 18R22,5"      | 18R22,5"      |

## DIMENSIONI

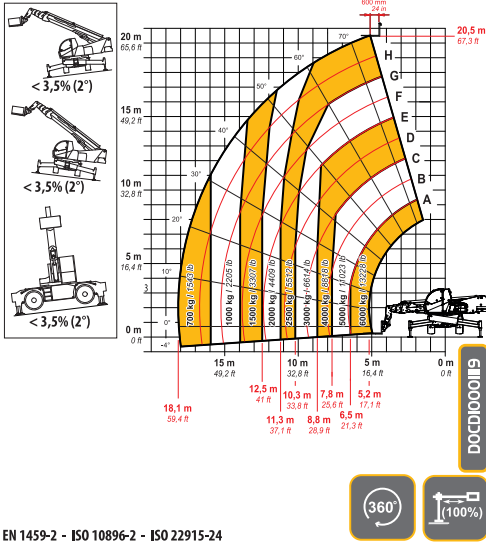
|                  |                    |                    |                    |                    |                    |
|------------------|--------------------|--------------------|--------------------|--------------------|--------------------|
| Modello macchina | Pegasus 60.21      | PEGASUS 60.25      | PEGASUS 75.25      | Pegasus 60.26      | Pegasus 60.30      |
| A                | 360 mm (14,2 in)   | 360 mm (14,2 in)   | 420 mm (16,5 in)   | 420 mm (16,5 in)   | 420 mm (16,5 in)   |
| B                | 2835 mm (111,6 in) | 3410 mm (134,3 in) | 2930 mm (115,4 in) | 3239 mm (127,5 in) | 3230 mm (127,2 in) |
| C                | 2950 mm (116,1 in) | 2950 mm (116,1 in) | 3300 mm (129,9 in) | 3240 mm (127,6 in) | 3300 mm (129,9 in) |
| D                | 1365 mm (53,7 in)  | 1640 mm (64,6 in)  | 1870 mm (73,6 in)  | 1870 mm (73,6 in)  | 1870 mm (73,6 in)  |
| E                | 1665 mm (65,6 in)  | 2240 mm (88,2 in)  | 1655 mm (65,2 in)  | 1370 mm (53,9 in)  | 1955 mm (77,0 in)  |
| F                | 5290 mm (208,3 in) | 5290 mm (208,3 in) | 6040 mm (237,8 in) | 6040 mm (237,8 in) | 6040 mm (237,8 in) |
| G                | 7150 mm (281,5 in) | 8000 mm (315,0 in) | 8100 mm (318,9 in) | 8409 mm (331,1 in) | 8400 mm (330,7 in) |
| H                | 3030 mm (119,3 in) | 3030 mm (119,3 in) | 3095 mm (121,9 in) | 3095 mm (121,9 in) | 3095 mm (121,9 in) |
| I                | 980 mm (38,6 in)   | 980 mm (38,6 in)   | 980 mm (38,6 in)   | 980 mm (38,6 in)   | 980 mm (38,6 in)   |
| L                | 1920 mm (75,6 in)  | 1920 mm (75,6 in)  | 2000 mm (78,7 in)  | 2000 mm (78,7 in)  | 2000 mm (78,7 in)  |
| M                | 2380 mm (93,7 in)  | 2380 mm (93,7 in)  | 2500 mm (98,4 in)  | 2500 mm (98,4 in)  | 2500 mm (98,4 in)  |
| N                | 5070 mm (199,6 in) | 5070 mm (199,6 in) | 5625 mm (221,5 in) | 5625 mm (221,5 in) | 5625 mm (221,5 in) |
| O                | 5630 mm (221,7 in) | 6000 mm (236,2 in) | 5830 mm (229,5 in) | 5360 mm (211,0 in) | 5960 mm (234,6 in) |
| P                | 1700 mm (66,9 in)  | 1700 mm (66,9 in)  | 1535 mm (60,4 in)  | 1535 mm (60,4 in)  | 1535 mm (60,4 in)  |
| Q                | 4430 mm (174,4 in) | 4430 mm (174,4 in) | 4400 mm (173,2 in) | 4400 mm (173,2 in) | 4400 mm (173,2 in) |
| R                | 4790 mm (188,6 in) | 4790 mm (188,6 in) | 4915 mm (193,5 in) | 4915 mm (193,5 in) | 4915 mm (193,5 in) |
| S                | 2556 mm (100,6 in) | 2651 mm (104,4 in) | 2752 mm (108,3 in) | 2752 mm (108,3 in) | 2752 mm (108,3 in) |
| T                | 119 mm (4,7 in)    | 85 mm (3,3 in)     | 90 mm (3,5 in)     | 131 mm (5,2 in)    | 90 mm (3,5 in)     |



MAX  
6000 kg / 13228 lb



MAX { 12,5 m/s  
45 km/h  
28 mph



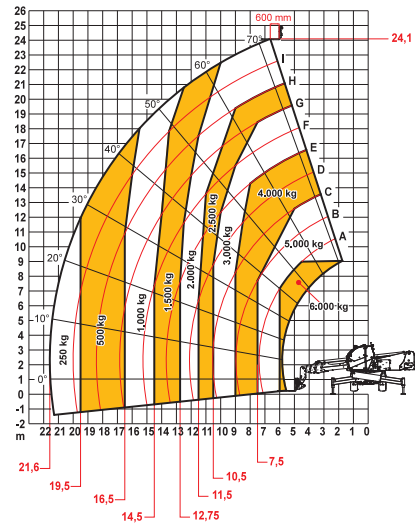
EN 1459-2 - ISO 10896-2 - ISO 22915-24

60.21

MAX  
6000 kg



DOCCT0003504



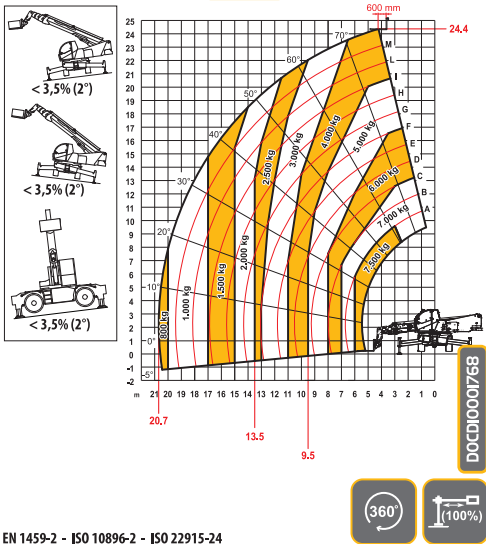
EN1459-2

60.25

MAX  
7500 kg



MAX { 12,5 m/s  
45 km/h  
28 mph



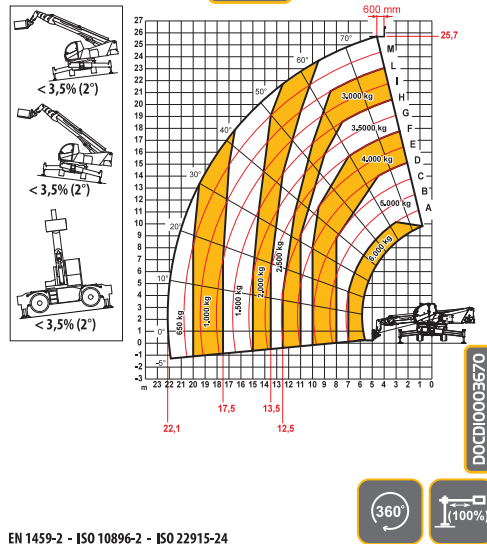
EN 1459-2 - ISO 10896-2 - ISO 22915-24

75.25

MAX  
6000 kg



MAX { 12,5 m/s  
45 km/h  
28 mph



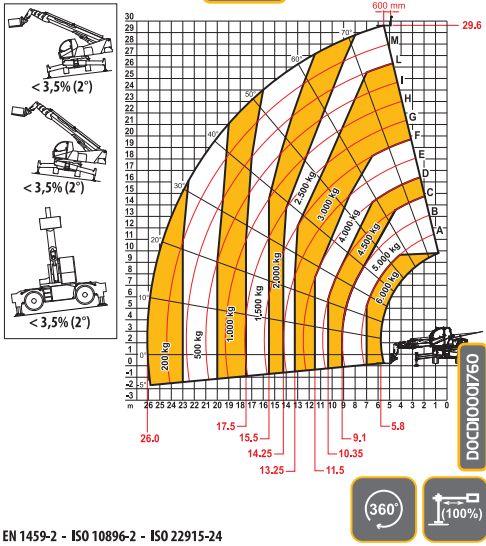
EN 1459-2 - ISO 10896-2 - ISO 22915-24

60.26

MAX  
6000 kg



MAX { 12,5 m/s  
45 km/h  
28 mph



EN 1459-2 - ISO 10896-2 - ISO 22915-24

60.30



CO.MA.CO S.r.l.

via XIV Strada 21 - 20020 Cesate (MI) - Italy

Tel. +39 02 99065169

info@comacopro.com

www.comacopro.com