

Spécifications

Modèles	S-80 XC	S-85 XC
---------	---------	---------

Dimensions

Hauteur de travail* (max.)	26,38 m	27,91 m
Hauteur plancher (max.)	24,38 m	25,91 m
Portée horizontale max.	20,83 m	22,71 m
Positionnement en négatif	1,68 m	2,69 m
A Longueur panier	0,91 m	0,91 m
Longueur panier	0,76 m	0,76 m
B Largeur panier	2,44 m	2,44 m
Largeur panier	1,83 m	1,83 m
C Hauteur – repliée	2,80 m	2,80 m
D Longueur – repliée	11,30 m	12,37 m
Longueur – position de transport	—	11,60 m
E Largeur	2,49 m	2,49 m
F Empattement	2,85 m	2,85 m
G Garde au sol – centre machine	0,40 m	0,40 m

Productivité

Capacité de charge	300/454 kg	300/454 kg
Rotation du panier	160°	160°
Débattement vertical du panier	135°	135°
Débattement vertical du panier	—	135° (+78° /-57°)
Rotation de tourelle	360° continue	360° continue
Déport arrière tourelle	1,60 m	1,60 m
Vitesse de translation – repliée	5,4 km/h	5,4 km/h
Vitesse de translation - déployée/étendues	0,3 km/h	0,3 km/h
Aptitude en pente - repliée**	45%	45%
Rayon de braquage : intérieur	3,66 m	3,66 m
extérieur	6,55 m	6,55 m
Contrôles	12 V DC proportionnels	12 V DC proportionnels
Pneus tout terrain gonflés mousse	18-625, 16 plis	18-625, 16 plis

Alimentation

Motorisation	Deutz TD 2011 L04i turbo diesel 4-cylinder 74hp (55kW) Stage IIIA Deutz TCD2.2 L3 turbo diesel 3-cylinder 74hp (55 kW) Stage V	
--------------	---	--

Unité d'alimentation auxiliaire	12 V DC	12 V DC
Capacité réservoir hydraulique	150 L	150 L
Capacité réservoir carburant	132 L	132 L

Émissions sonores et niveau de vibration

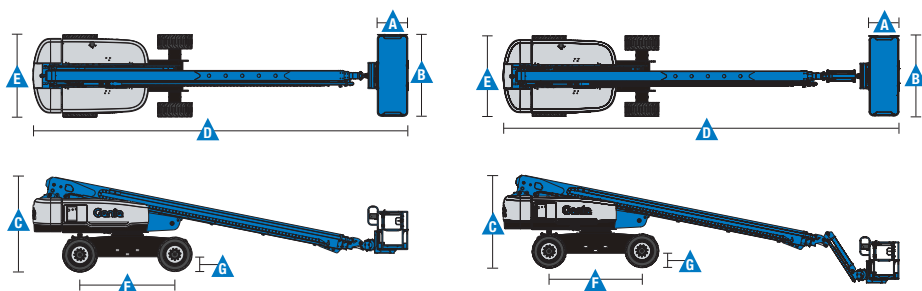
Niveau de pression acoustique (au sol)	83 dBA	83 dBA
Niveau de pression acoustique (au panier)	71 dBA	71 dBA
Vibration	<2,5 m/s ²	<2,5 m/s ²

Poids***

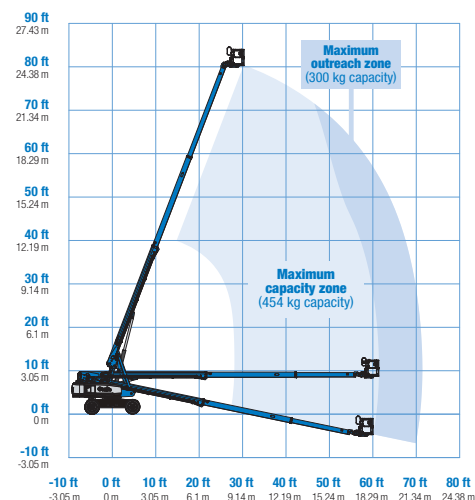
4X4	16 783 kg	17 917 kg
-----	-----------	-----------

Conformité aux normes

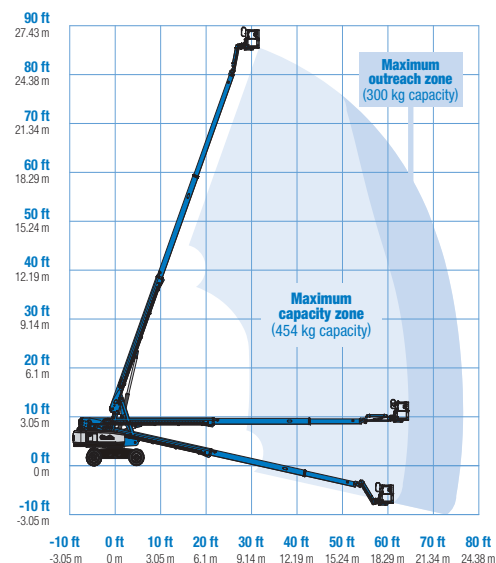
Directive UE : 2006/42/CE - Machines (refonte EN 280:2013+A1:2015); 2004/108/CE (CEM); 2000/14/CE (niveau sonore extérieur)



Courbe de travail S-80 XC



Courbe de travail S-85 XC



* Hauteur de travail = Hauteur de plancher + 2 m.

** L'aptitude indique la capacité à gravir des pentes. Se référer au Manuel de l'Opérateur pour le degré des pentes autorisés.

*** Le poids varie en fonction des options et des normes des pays où la machine est livrée.

Caractéristiques

Caractéristiques standard	Configuration simple selon vos besoins	Options et accessoires
<p>Dimensions</p> <p>S-80 XC</p> <ul style="list-style-type: none"> • Hauteur de travail 26,38 m • Portée horizontale 20,83 m • Capacité de charge sans restriction de 300 kg et capacité limitée de 454 kg <p>S-85 XC</p> <ul style="list-style-type: none"> • Hauteur de travail 27,91 m • Portée horizontale 22,71 m • Capacité de charge sans restriction de 300 kg et capacité limitée de 454 kg <p>Productivité</p> <ul style="list-style-type: none"> • Panier avec mise à niveau automatique • Panier à rotation hydraulique 160° • Joystick à champ magnétique proportionnel • Commandes de joystick proportionnelles • Refroidisseur huile hydraulique • Système de validation de la translation • Module de coupure de translation en cas de dévers • Pré câblage 220 V dans le panier • Alarme de dévers • Alarme de descente & et de translation • Feux à éclats • Avertisseur sonore • Compteur horaire • Tourelle rotative en continu sur 360° • Capots des pupitres de commande du panier et au sol • Traction positive continue • Moteur de translation à deux vitesses • Diagnostic complet à bord et affichage du statut du moteur • Système de batterie double • Connecteur de télématiques • Lift Connect[™] télématique • Alarme de contact Lift Guard[™] de prévention des risques d'écrasement • Plateau à outils Lift Tool[™] <p>Alimentation</p> <ul style="list-style-type: none"> • Tous les moteurs sont conformes aux émissions anti-pollution • Pompe électrique de secours 12 V DC • Dispositif de sécurité anti-redémarrage moteur • Dispositif d'arrêt automatique moteur défectueux • Préchauffage air d'admission (Deutz) • Jauge de surveillance moteur 	<p>Paniers</p> <ul style="list-style-type: none"> • Panier en acier de 1,83 m double entrée (portillon + guillotine) - standard • Panier en acier de 2,44 m triple entrée (1 portillon + 2 guillottes) <p>Pendulaires</p> <ul style="list-style-type: none"> • Sans pendulaire (seulement S-80 XC) • Pendulaire articulé de 1,52 m (seulement S-85 XC) <p>Moteur</p> <ul style="list-style-type: none"> • Deutz TD 2011 L04i turbo diesel 4-cylindres 74hp (55kW) Stage IIIA • Deutz TCD2.2 L3 turbo diesel 3-cylindres 74hp (55 kW) Stage V <p>Translation/direction</p> <ul style="list-style-type: none"> • 4 x 4 (standard) <p>Essieu</p> <ul style="list-style-type: none"> • Essieux oscillant actif <p>Pneus</p> <ul style="list-style-type: none"> • Tout terrain gonflés mousse (standard) 	<p>Productivité</p> <ul style="list-style-type: none"> • Panier avec grille de protection autour du panier • Main courante supérieure • Alimentation dans le panier (incl. fiche et prise/disjoncteur différentiel résiduel à protection contre les surintensités sur demande)⁽²⁾ • Pack projecteurs de travail (2 sur le châssis, 2 sur le panier)⁽¹⁾ • Interrupteur de direction intégré au joystick de translation • Huile hydraulique biodégradable • Kit pour environnement hostile⁽²⁾: soufflets de cylindre, joints racleurs de flèche et protection du pupitre de commande du panier et au sol • Kit Deluxe pour environnement hostile⁽²⁾: avec bouclier de tourelle, protection de couronne d'orientation, protection des tuyaux à l'arrière, capots moteur et préfiltre à air, en complément du kit de base • Module de coupure d'élévation en cas de dévers • Plateau avec support pour tubes et tuyauteries • Track & Trace⁽¹⁾ (unité GPS avec géolocalisation machine et informations travaux en cours) • Protection verrouillable des pupitres de commande • Kit de remorquage⁽²⁾ • Structure de Protection de l'Opérateur⁽³⁾ • Outil de diagnostic portatif Genie[®] Tech Pro[™] Link <p>Alimentation</p> <ul style="list-style-type: none"> • Générateur Lift Power[™] AC 3 kW, 110V/60Hz, 110V/50Hz ou 240V/50Hz • Kit grand froid avec recirculation • Thermostat basse température avec anti-démarrage • Kit démarrage à froid : préchauffage moteur et chargeur de batteries • Pré-filtre moteur diesel⁽¹⁾ • Silencieux et purificateur d'échappement⁽¹⁾ • Dispositif antidéflagrant



⁽¹⁾ Abonnement 2 ans compris
⁽²⁾ Option montée en usine uniquement
⁽³⁾ Disponible en service après-vente uniquement

France

1 rue Joseph Fourier 28008 Chartres, N° Vert: 0805 110 730 Tel: + 33 (0)2 37 26 09 99 Fax: + 33 (0)2 37 26 09 98.

Rendez-vous sur www.genielift.com/fr/about-genie/locations pour obtenir la liste de nos sites.

Pays de fabrication et de distribution

Australie · Brésil · Caraïbes · Amérique Centrale · Chine · France · Allemagne · Italie · Japon · Corée · Mexique · Russie · Asie du Sud-Est · Espagne · Suède · Émirats Arabes Unis · Grande Bretagne · États-Unis

Les caractéristiques des produits et leurs prix sont susceptibles d'être modifiés sans préavis ni engagement. Les photos et/ou schémas qui illustrent cette brochure sont donnés à titre d'exemple. Il est impératif de consulter le manuel de l'opérateur pour toute instruction relative à l'utilisation correcte de cet équipement. Le non respect des instructions figurant dans le manuel de l'opérateur lors de l'utilisation de cet équipement, ou tout autre comportement irresponsable, peuvent entraîner des blessures graves voire mortelles. La seule garantie applicable et servant de référence pour les différents produits Genie est notre garantie contractuelle validée par nos services techniques. Aucune autre garantie orale ou écrite ne sera valable. Les produits et services listés peuvent être des marques déposées, des brevets, ou des noms déposés de Terex Corporation et/ou leurs filiales aux U.S.A. et dans beaucoup d'autres pays. Genie est une marque de commerce déposée de Terex South Dakota, Inc. © 2020 Terex Corporation.

