

Spécifications

Modèles	S-40 XC / S-40 TraX	S-45 XC / S-45 TraX
---------	---------------------	---------------------

Dimensions

Hauteur de travail* max	14,04 m	15,56 m
Hauteur plancher max	12,04 m	13,56 m
Portée horizontale max	9,47 m	11,02 m
Positionnement en négatif	0,30 m	1,27 m
A Longueur panier	0,91 m	0,91 m
Longueur panier	0,76 m	0,76 m
B Largeur panier	2,44 m	2,44 m
Largeur panier	1,83 m	1,83 m
C Hauteur - position repliée avec roues	2,51 m	2,51 m
- position repliée avec TraX	2,56 m	2,56 m
D Longueur - repliée	8,03 m	9,47 m
Longueur - position de transport	7,80 m	7,37 m
E Largeur - avec roues	2,49 m	2,49 m
- option TraX	2,46 m	2,46 m
F Empattement	2,46 m	2,46 m
G Garde au sol - centre machine	0,32 m	0,32 m
- centre machine avec TraX	0,30 m	0,30 m

Productivité

Capacité de charge max.	454 kg	454 kg
Capacité de charge – sans restriction	300 kg	300 kg
Rotation du panier	160° (70°/90°)	160° (80°/80°)
Débattement vertical du panier	—	133° (+79° /-54°)
Rotation de tourelle	360° continue	360° continue
Déport arrière (avec roues)	97 cm	97 cm
Vitesse de translation - repliée 4x4 (avec roues)	6,40 km/h	6,40 km/h
Vitesse de translation - repliée 4x4 (avec TraX)	4,00 km/h	4,00 km/h
Vitesse de translation - déployée ou étendue	0,3 m/s	0,3 m/s
Aptitude en pente** repliée - 4x4	45%	45%
Rayon de braquage - intérieur	2,08 m	2,08 m
- intérieur avec TraX	2,03 m	2,03 m
Rayon de braquage - extérieur	5,23 m	5,23 m
- extérieur avec TraX	5,18 m	5,18 m
Contrôles	12 V DC proportionnels	12 V DC proportionnels
Pneus - tout terrain gonflés air	315/55D20-12 ply	315/55D20-12 ply
Système de chenilles TraX	Vermeer	Vermeer
Pression au sol (avec roues)	634 kPa	634 kPa
Pression au sol (avec TraX)	138 kPa	152 kPa

Alimentation

Motorisation	Deutz D2011 L03i diesel, 3 cylindres 49hp (37kW) Stage IIIA Deutz TD2.2 L3 turbo diesel, 3 cylindres 49hp (37kW) Stage V	
Unité d'alimentation auxiliaire	12 V DC	12 V DC
Capacité réservoir hydraulique	144 L	144 L
Capacité réservoir carburant (diesel)	132 L	76 L

Émissions sonores et niveau de vibration

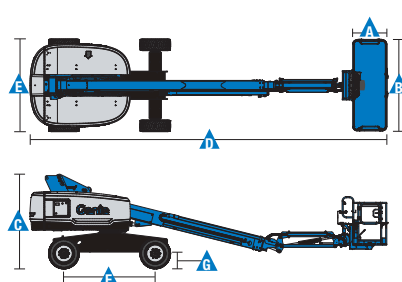
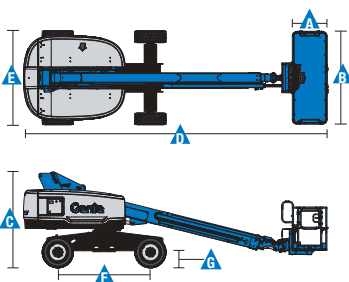
Niveau de pression acoustique (au sol)	89 dBA	89 dBA
Niveau de pression acoustique (au panier)	77 dBA	77 dBA
Vibration	<2,5 m/s ²	<2,5 m/s ²

Poids***

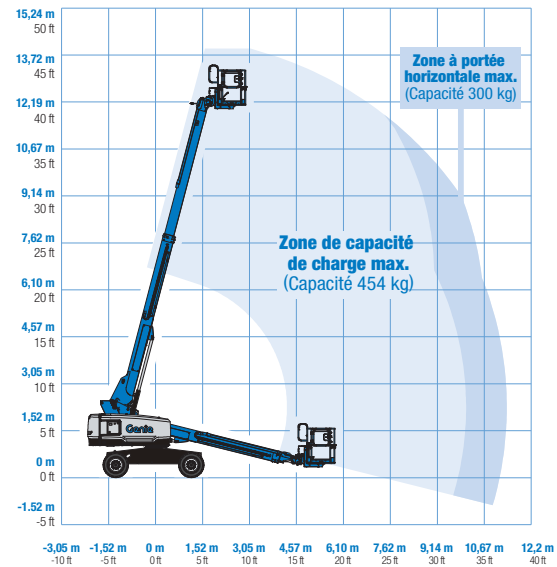
Pneus CE gonflés mousse	6.407 kg	7.394 kg
Système TraX	6.969 kg	7.956 kg

Conformité aux normes

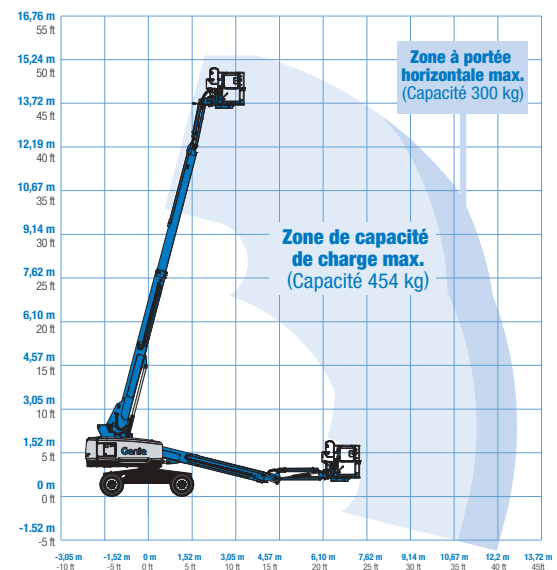
Directive UE : 2006/42/CE - Machines (refonte)
EN 280:2013+A1:2015; 2004/108/CE (CEM);
2000/14/CE (niveau sonore extérieur)



Courbe de travail S-40 XC / S-40 TraX



Courbe de travail S-45 XC / S-45 TraX



* Hauteur de travail = Hauteur de plancher + 2 m.
** L'aptitude indique la capacité à gravir des pentes. Se référer au Manuel de l'Opérateur pour le degré des pentes autorisé.

*** Le poids varie en fonction des options et des normes des pays où la machine est livrée.

Caractéristiques

Caractéristiques standard	Configuration simple selon vos besoins	Options et accessoires
<p>Dimensions</p> <p>S-40 XC, S-40 TraX</p> <ul style="list-style-type: none"> Hauteur de travail 14,04 m Portée horizontale 9,70 m Capacité de charge sans restriction de 300 kg et capacité max. de 454 kg <p>S-45 XC, S-45 TraX</p> <ul style="list-style-type: none"> Hauteur de travail 15,56 m Portée horizontale 11,02 m Capacité de charge sans restriction de 300 kg et capacité max. de 454 kg <p>Productivité</p> <ul style="list-style-type: none"> Contrôle automatique d'abaque Panier avec mise à niveau automatique Panier à rotation hydraulique 160° Joystick à champ magnétique proportionnel Commandes de joystick proportionnelles Refroidisseur huile hydraulique Système de validation de la translation Module de coupure de translation en cas de dévers Pré câblage 220 V dans le panier Avertisseur sonore Compteur horaire Alarme de descente et de dévers Feux à éclats et alarme de translation Tourelle rotative en continu sur 360° Traction positive continue Moteur de translation à deux vitesses Diagnostic complet à bord et affichage du statut du moteur Connecteur de télématiques Lift Connect[™] télématique Alarme de contact Lift Guard[™] de prévention des risques d'écrasement Plateau à outils Lift Tool[™] <p>Alimentation</p> <ul style="list-style-type: none"> Pompe électrique de secours 12 V DC Dispositif de sécurité anti-redémarrage moteur Dispositif d'arrêt automatique moteur défectueux Préchauffage air d'admission Jauges de surveillance moteur 	<p>Paniers</p> <ul style="list-style-type: none"> Panier en acier de 1,83 m double entrée (portillon + guillotine) Panier en acier de 2,44 m triple entrée (1 portillon + 2 guillottes) - standard <p>Pendulaire</p> <ul style="list-style-type: none"> Sans pendulaire Pendulaire articulé de 1,52 m <p>Moteur</p> <ul style="list-style-type: none"> Deutz D2011 L03i diesel, 3 cylindres 49hp (37kW) Stage IIIA Deutz TD2.2 L3 turbo diesel, 3 cylindres 49hp (37kW) Stage V <p>Translation/direction</p> <ul style="list-style-type: none"> 4 x 4 (standard) <p>Essieu</p> <ul style="list-style-type: none"> Essieux oscillant actif <p>Pneus</p> <ul style="list-style-type: none"> Tout terrain gonflés mousse (standard) Tout terrain gonflés mousse non-marquants Système de chenilles Vermeer (standard sur le modèle TraX) 	<p>Productivité</p> <ul style="list-style-type: none"> Panier avec grille de protection mi-hauteur Lift Guard[™](1) Main courante supérieure Ligne d'air comprimé jusqu'au panier⁽¹⁾ Alimentation dans le panier (incl. fiche et prise/disjoncteur différentiel résiduel à protection contre les surintensités sur demande)⁽²⁾ Pack projecteurs (2 sur le châssis, 2 sur le panier)⁽¹⁾ Huile hydraulique biodégradable⁽¹⁾ Kit pour environnement hostile⁽¹⁾: soufflets de cylindre, joints racleurs de flèche et protection du pupitre de commande du panier et au sol Module de coupure d'élévation en cas de dévers Plateau avec support pour tubes et tuyauteries⁽¹⁾ Protection verrouillable des pupitres de commande Outil de diagnostic portatif Genie Tech Pro[™] Link <p>Alimentation</p> <ul style="list-style-type: none"> Générateur Lift Power[™] AC 3 kW, 110V/50Hz ou 220V/50Hz Kit démarrage à froid : préchauffage moteur et chargeur de batteries Silencieux et purificateur d'échappement⁽¹⁾ Dispositif antidéflagrant
		

⁽¹⁾ Option montée en usine uniquement
⁽²⁾ Non disponible avec l'option générateur

France

1 rue Joseph Fourier 28008 Chartres, N° Vert: 0805 110 730 Tel: + 33 (0)2 37 26 09 99 Fax: + 33 (0)2 37 26 09 98.

Rendez-vous sur www.genielift.com/fr/about-genie/locations pour obtenir la liste de nos sites.

Pays de fabrication et de distribution

Australie · Brésil · Caraïbes · Amérique Centrale · Chine · France · Allemagne · Italie · Japon · Corée · Mexique · Russie · Asie du Sud-Est · Espagne · Suède · Émirats Arabes Unis · Grande Bretagne · États-Unis

Les caractéristiques des produits et leurs prix sont susceptibles d'être modifiés sans préavis ni engagement. Les photos et/ou schémas qui illustrent cette brochure sont donnés à titre d'exemple. Il est impératif de consulter le manuel de l'opérateur pour toute instruction relative à l'utilisation correcte de cet équipement. Le non respect des instructions figurant dans le manuel de l'opérateur lors de l'utilisation de cet équipement, ou tout autre comportement irresponsable, peuvent entraîner des blessures graves voire mortelles. La seule garantie applicable et servant de référence pour les différents produits Genie est notre garantie contractuelle validée par nos services techniques. Aucune autre garantie orale ou écrite ne sera valable. Les produits et services listés peuvent être des marques déposées, des brevets, ou des noms déposés de Terex Corporation et/ou leurs filiales aux U.S.A. et dans beaucoup d'autres pays. Genie est une marque de commerce déposée de Terex South Dakota, Inc. © 2020 Terex Corporation.

