

PEGASUS 40.18

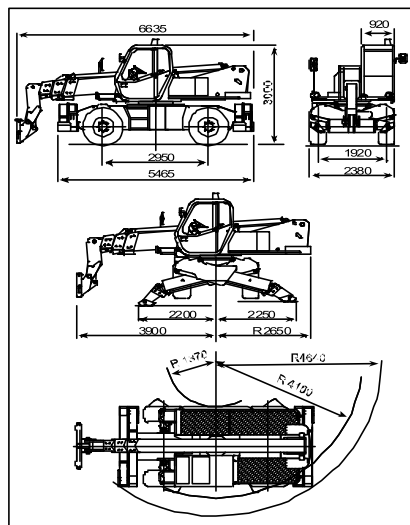
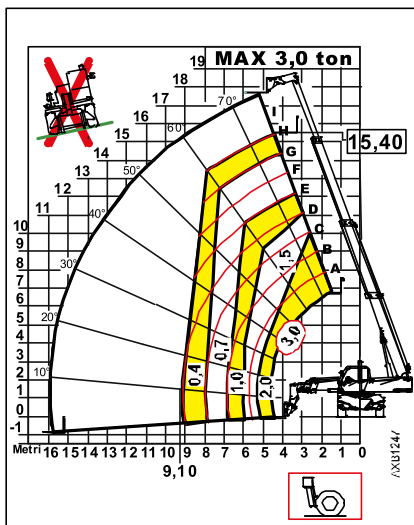
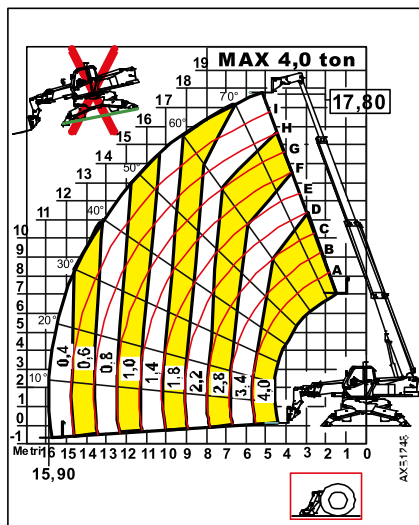


Diagramma valido per forche e gancio di sollevamento con la stessa portata della macchina



PRESTAZIONI

- Portata massima:4.000 Kg
- Portata massima alla massima altezza:2.200 Kg
- Portata al massimo sbraccio:400 Kg
- Altezza massima di sollevamento:17,80 m
- Sbraccio massimo orizzontale:15,90 m
- Sbraccio alla massima altezza:5,10 m
- Angolo di brandeggio forche:134°
- Forza di strappo:5.700 daN
- Forza di traino:7.300 daN
- Pendenza massima superabile:40 %
- Peso totale a vuoto:16.000 Kg
- Velocità max:27 km/h



TRASMISSIONE

- Trasmissione:Idrostatica con pompa a portata variabile
- Motore idraulico:a variazione automatica
- Inversione:elettro -idraulica
- Pedale inching per avanzamento controllato.
- Cambio a 2 velocità servocomandato.



IMPIANTO IDRAULICO

- Pompa ad ingranaggi con portata a max. regime:88 lt/1'
- Pressione max di esercizio:230 bar.
- Comando distributore con joystick :3 in 1.



PONTI DIFFERENZIALI

- Assali sterzanti:2, con riduttori epicicloidali
- Tipi di sterzata:4 ruote / trasversale / 2 ruote
- Assale anteriore:rigido
- Assale posteriore:oscillante



MOTORE

- IVECO A1FO:8045SE00
- Diesel a 4 tempi (iniezione):diretta
- Tipo di aspirazione:turbo
- N° cilindri / cilindrata:4 / 3908
- Alesaggio x corsa:mm 104x115
- Rapporto di compressione:18:1
- Potenza massima:kW 79,5
- Regime nom.(giri minuto):2300
- Coppia massima / giri minuto:Nm 390/1400
- Consumo (potenza max.):g/kWh 225



RIFORMIMENTI (Litri)

- Impianto idraulico (totale):243
- Serbatoio gasolio:126
- Liquido refrigerante:7
- Olio motore:9



DISPOSITIVI DI SERIE

- Movimenti idraulici con distributore proporzionale Danfoss
- Dispositivo antiribaltamento con blocco movimenti aggravanti.
- Rotazione continua a 360° della torretta.
- Blocco oscillazione ponte posteriore.
- Predisposizione elettro idraulica per attrezzature (cestello porta persone, vericello ecc.).
- Cabina chiusa insonorizzata omologata ROPS - FOPS, con riscaldamento.



PNEUMATICI

- Pneumatici:19,5"



OPTIONAL E ACCESSORI

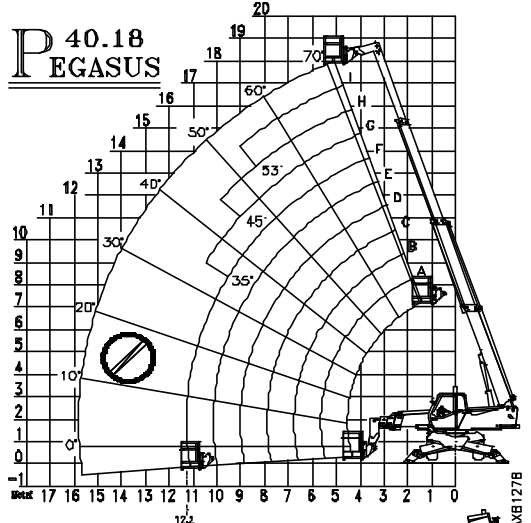


PRIMA DI APPLICARE GLI ACCESSORI ALLA MACCHINA, CONTROLLARE LA COMPATIBILITÀ MACCHINA/ATTREZZATURA SECONDO QUANTO RIPORTATO SUI CERTIFICATI DI CONFORMITÀ EMESSI DAL COSTRUTTORE

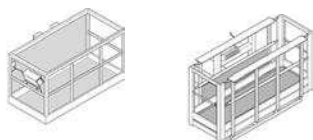
I dati contenuti in questo stampato sono forniti a titolo indicativo; i modelli descritti sono suscettibili di modifiche, senza preavviso, da parte del costruttore, disegni e fotografie possono riferirsi a equipaggiamenti opzionali o ad allestimenti destinati ad altri paesi. Per ogni altra informazione, rivolgersi alla sede DIECI all'indirizzo a fondo scheda. (cod. n°: ITALIANO BGeR-Pegasus 40.18/012002v1)

EID4450 : cestello frontale estensibile 80x240/420 cm
EID4448 : cestello frontale 80x200 cm

P 40.18
PEGASUS

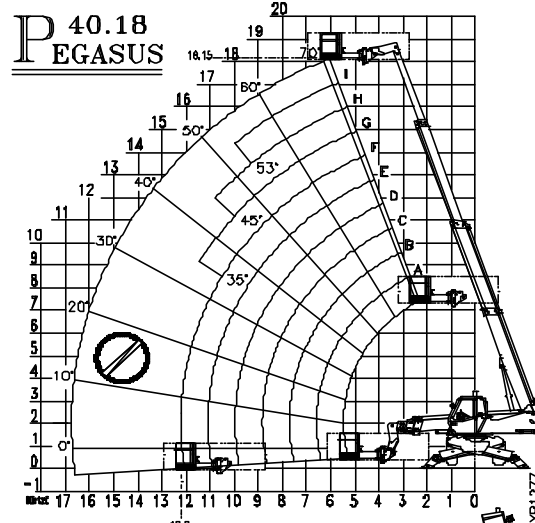


Max. + = 200 kg

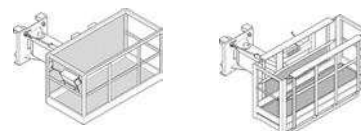


EID4467 : cestello trilaterale estensibile 80x240/420 cm
EID4449 : cestello trilaterale 80x200 cm

P 40.18
PEGASUS

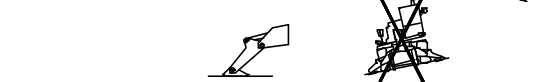
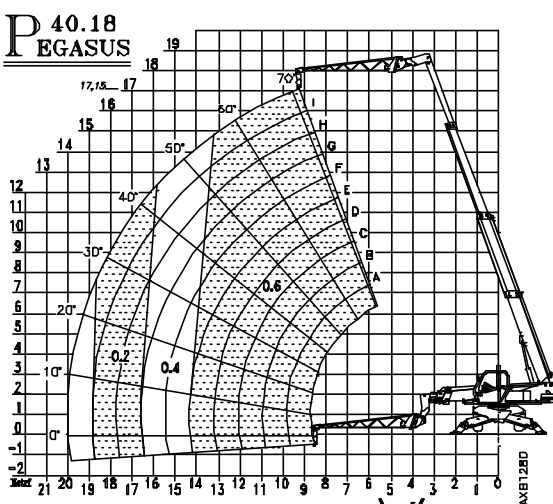


Max. + = 200 kg



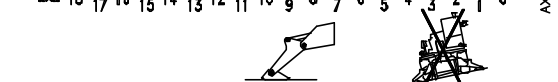
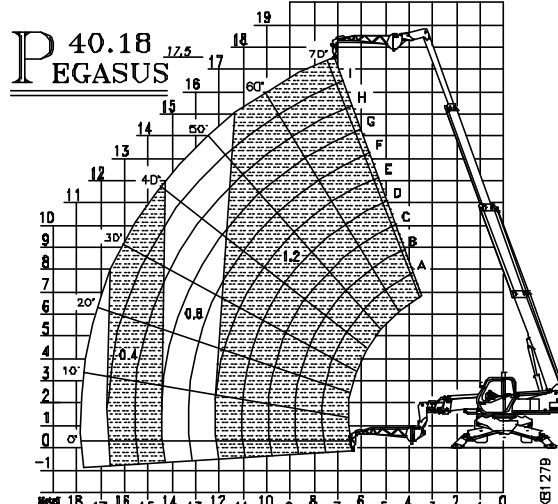
EID4466 : prolunga a traliccio con argano MAX 0.6 ton
BUD4297 : prolunga a traliccio con gancio MAX 0.6 ton

P 40.18
PEGASUS



EID4329 : prolunga a traliccio con argano MAX 1.2 ton
BUD4292 : prolunga a traliccio con gancio MAX 1.2 ton

P 40.18
PEGASUS



PRIMA DI APPLICARE GLI ACCESSORI ALLA MACCHINA, CONTROLLARE LA COMPATIBILITÀ MACCHINA/ATTREZZATURA SECONDO QUANTO RIPORTATO SUI CERTIFICATI DI CONFORMITÀ EMESSI DAL COSTRUTTORE

I dati contenuti in questo stampato sono forniti a titolo indicativo; i modelli descritti sono suscettibili di modifiche, senza preavviso, da parte del costruttore, disegni e fotografie possono riferirsi a equipaggiamenti opzionali o ad allestimenti destinati ad altri paesi. Per ogni altra informazione, rivolgersi alla sede DIECI all'indirizzo a fondo scheda. (cod. n°: ITALIANO BGeR-Pegasus 40.18/012002v1)